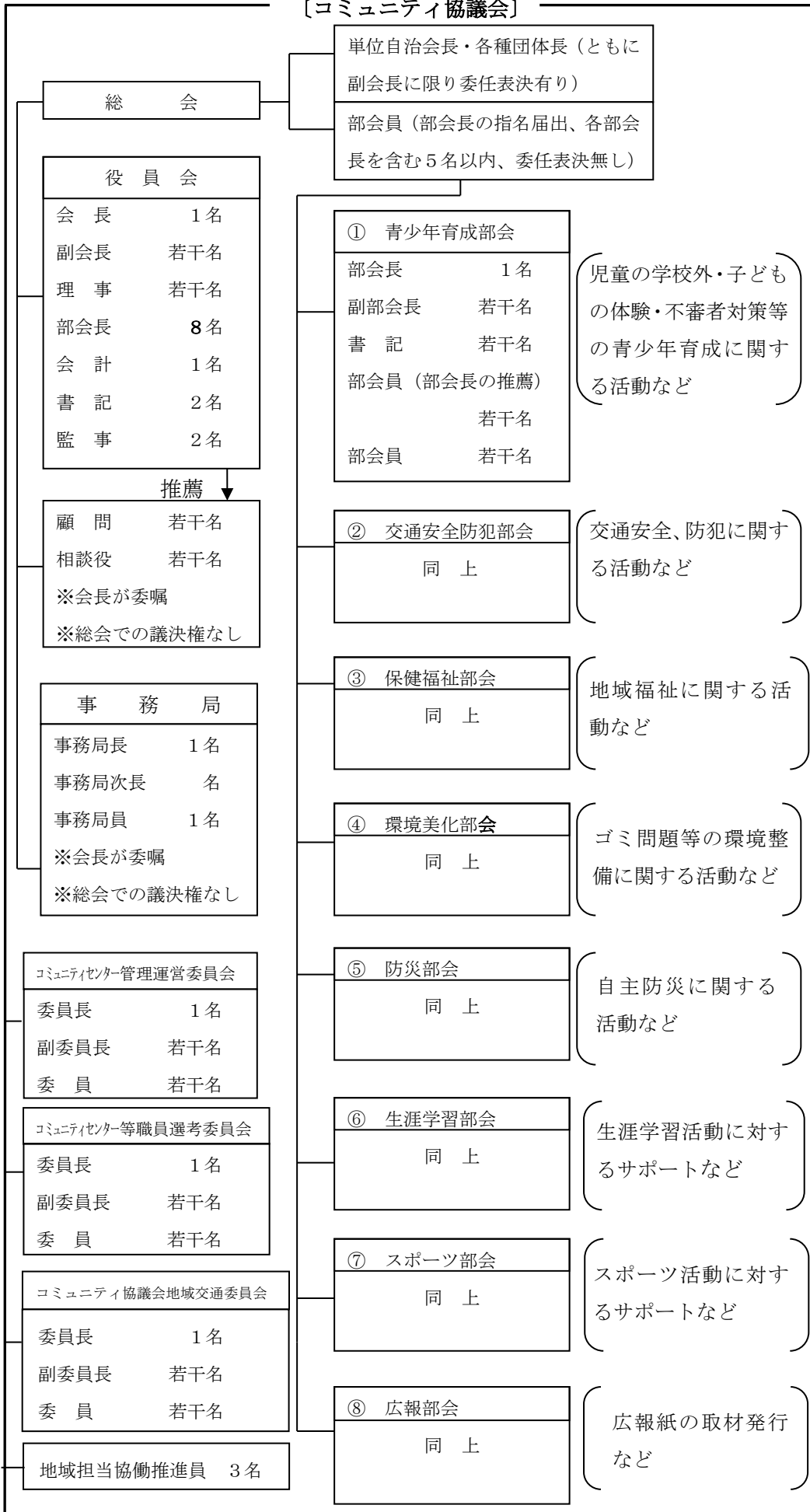


別表

弦打校区コミュニティ協議会組織図 (令和6.6.24 現在)

〔コミュニティ協議会〕



構成団体等

〔各種団体〕

- ・ 連合自治会
 - ・ 単位自治会 (22自治会)
 - ・ 社会福祉協議会
 - ・ 衛生組合協議会
 - ・ 保健委員会
 - ・ 体育協会
 - ・ 民生委員児童委員協議会
 - ・ 青少年健全育成連絡協議会
 - ・ キッズクラブ育成連絡協議会
 - ・ 地域ふれあい交流事業実行委員会
 - ・ スポーツ少年団連絡協議会
 - ・ 共同募金委員会
 - ・ 学校体育施設開放運営委員会
 - ・ 自主防災会連絡会
 - ・ 消防団弦打分団
 - ・ 遺族会
 - ・ 高松北交通安全協会弦打校区
 - ・ PTA (小・幼・保)
 - ・ 消防後援会
 - ・ 弦張教育振興財団
 - ・ 国際交流協会
 - ・ 青年会
 - ・ 地域安全推進委員協議会
 - ・ 同好会代表者会
 - ・ 障がい者の会
 - ・ にこにこボランティア
 - ・ シーガルフットボールクラブ
 - ・ つるうち婦人会
 - ・ 赤十字奉仕団弦打分団
 - ・ つるうち お助け隊
- 他 地域住民、団体、法人等

連携

連携

〔協力団体〕

- ・ 土地改良区・中学校
- ・ 小学校・幼稚園・保育所
- ・ 駐在所・財産区・出張所